

CONTENEDORES MODIFICADOS



INTRODUCCIÓN

El gran acumulo de contenedores viejos en los puertos en las últimas décadas se ha convertido en un problema ambiental muy grave. Se calcula que hay más de 300 millones de contenedores vacíos en los puertos alrededor del mundo. La reutilización de estos contenedores marítimos para la creación de espacios habitables llamada “shipping container architecture”, es una tendencia cada vez más utilizada en el diseño de casas, oficinas, tiendas, etc. En la era de la ecología y la arquitectura sostenible, la construcción a partir de contenedores marítimos en desuso se puede decir que es un nuevo estilo arquitectónico. En este e-book preparamos 21 proyectos de contenedores modificados, siga leyendo para conocer cada uno de ellos.



CLASIFICACIÓN

- MULTIPROPÓSITO..... 5
 - MULTIPROPÓSITO MONO AMBIENTE CON BAÑO SOCIAL AISLADO Y REVESTIDO6
 - MULTIPROPÓSITO SIN BAÑO A-R7
 - MULTIPROPÓSITO C/ BAÑO SOCIAL A-R8
 - MULTIPROPÓSITO C/ BAÑO COMPLETO A-R9
 - MULTIPROPÓSITO C/ BAÑO BAÑO SOCIAL Y KIT. A-R10
 - MULTIPROPÓSITO KITCHENETTE A-R11
 - MULTIPROPÓSITO C/ KITCHENETTE A-R12
- OFICINAS 13
 - OFICINA MULTIPROPÓSITO SIN BAÑO A-R14
 - OFICINA MULTIPROPÓSITO C/ BAÑO SOCIAL A-R15
 - OFICINA MULTIPROPÓSITO C/ BAÑO COMPLETO A-R OFICINA A-R16



[Volver al índice](#)

VIVIENDAS.....	18
VIVIENDA 1 DORMITORIO BAÑO Y ESTAR KIT.....	19
VIVIENDA 2 DORMITORIOS BAÑO Y ESTAR KIT. A-R.....	20
VIVIENDA 1 DORMITORIO BAÑO Y ESTAR KIT. VARIANTE.....	21
VIVIENDA 2 DORMITORIOS BAÑO Y ESTAR KIT. VARIANTE A-R.....	22
SS.HH Y DUCHAS.....	23
SS.HH Y DUCHAS SIN A-R (4 DUCHAS – 2IP – 2 LO).....	24
SS.HH Y DUCHAS A-R (4DUCHAS - 2IP- 2 LO).....	25
SS.HH Y DUCHAS SIN A-R (6 DUCHAS– 4IP – 4LO).....	26
SS.HH Y DUCHAS A-R (6 DUCHAS – 4IP – 4LO).....	27
SS.HH Y DUCHAS A-R (2 DUCHAS – 1IP – 1LO).....	28



[Volver al índice](#)

MULTIPROPÓSITO

La arquitectura de contenedores marítimos permite que los transformes y modifiques de tantas formas como puedas imaginar y para las personas que son ambientalmente conscientes los contenedores de almacenamiento ofrecen una manera perfecta de reciclar módulos antiguos y crear algo útil.

Además para la instalación ya tienes las paredes, el piso y el techo, isólo tienes que aplicar aislamiento y decorarlos!



MULTIPROPÓSITO

MONO AMBIENTE

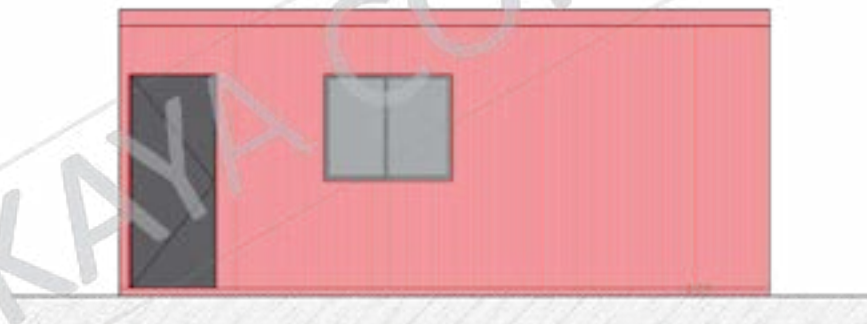
CON BAÑO
SOCIAL

AISLADO Y
REVESTIDO



- A. puerta de chapa 0.80x2.00 mts
- B. ventana apertura 50% 1.20x1.00 mts
- C. pupita madera 0.70x2.00 mts
- D. ventana apertura 50% 0.60x0.40 mts
- E. mesada 0.50x1.20 mts

PLANTA



FACHADA PRIL

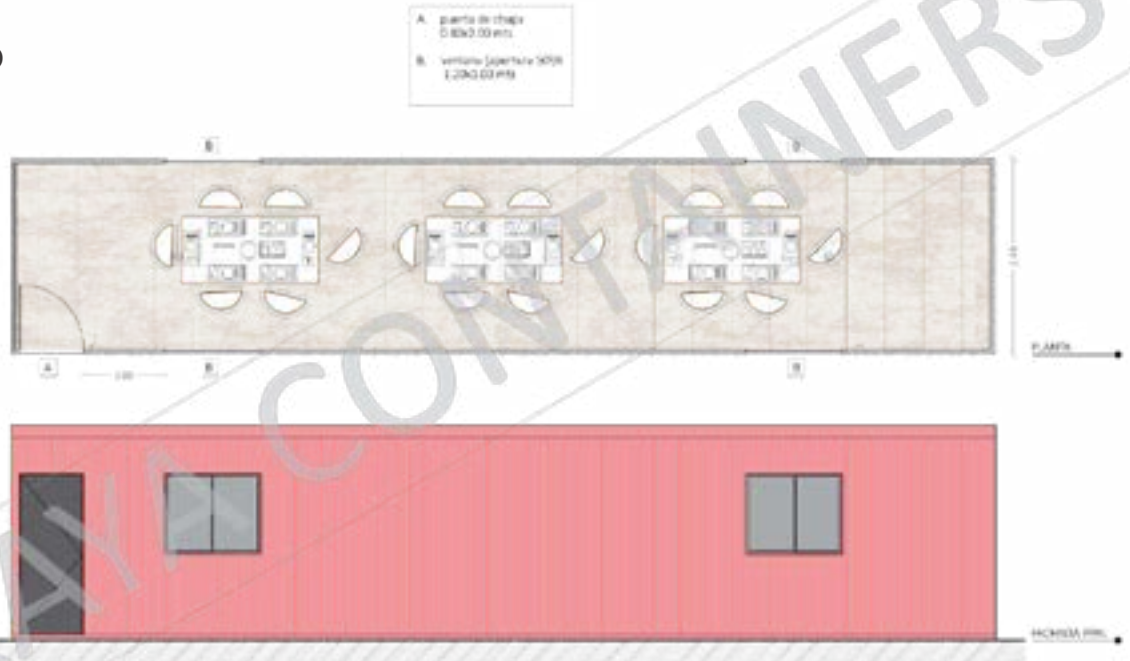


[Volver al índice](#)

MULTIPROPÓSITO

A-R SIN BAÑO

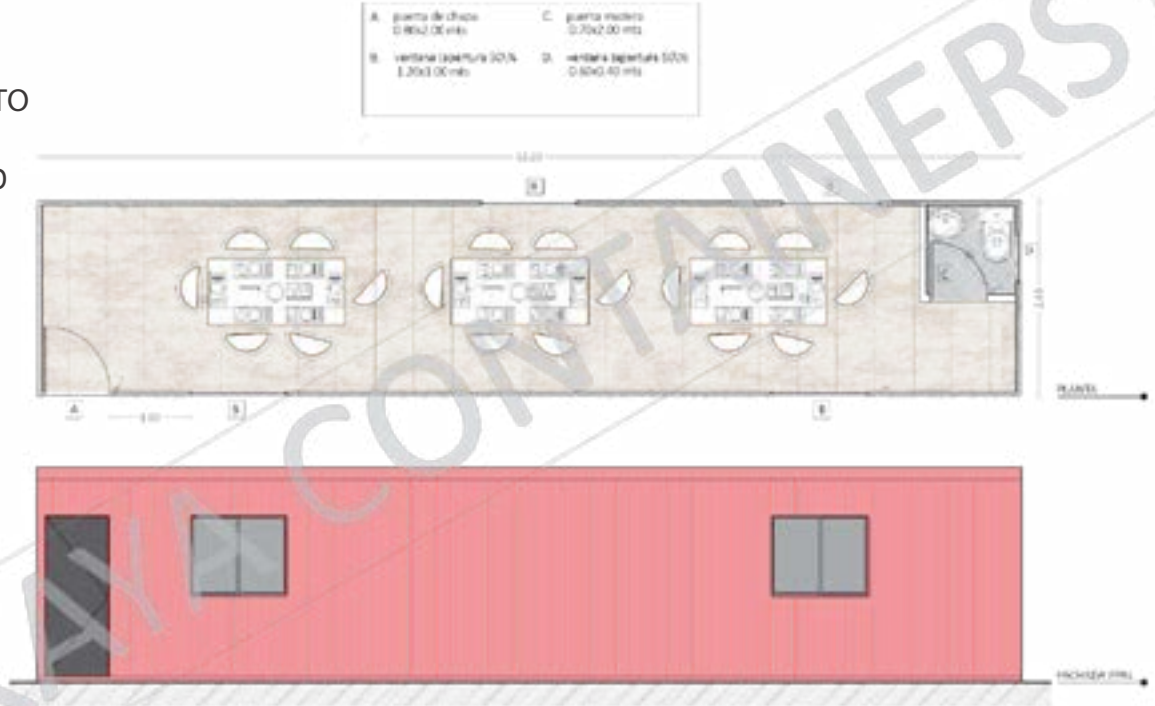
AISLADO Y
REVESTIDO.



MULTIPROPÓSITO

A-R CON BAÑO
SOCIAL

AISLADO Y
REVESTIDO.

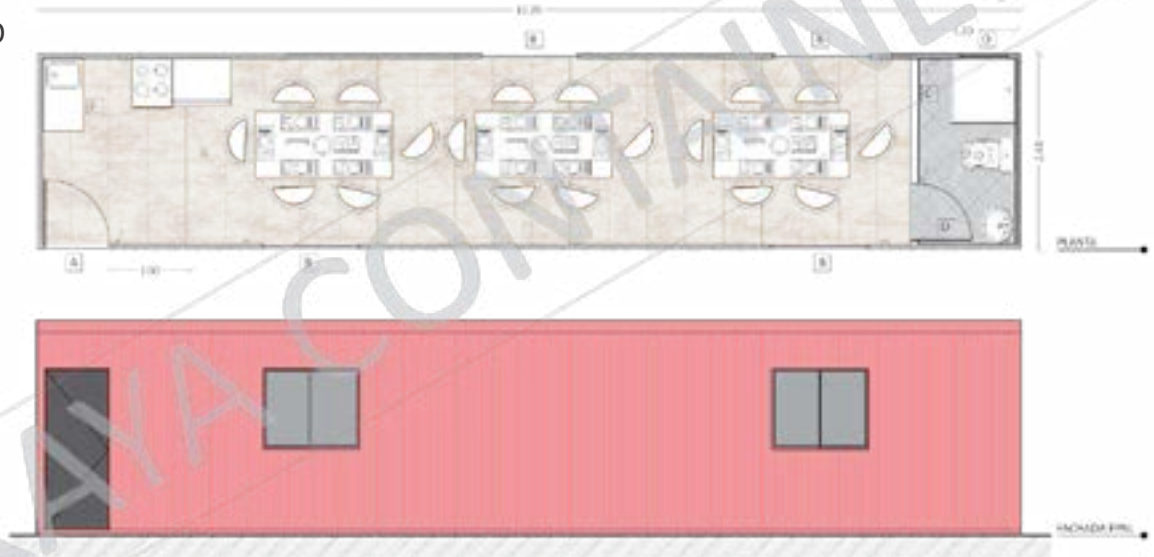


MULTIPROPÓSITO

A-R CON BAÑO
COMPLETO

AISLADO Y
REVESTIDO.

A. puerta de chapa 0.80x2.30 mts	D. puerta madera 0.70x2.03 mts
B. ventana apertura 50/50 1.39x1.00 mts	E. ventana apertura 50/50 0.60x0.43 mts
C. grabador para cocina	F. mesada 0.50x1.20 mts

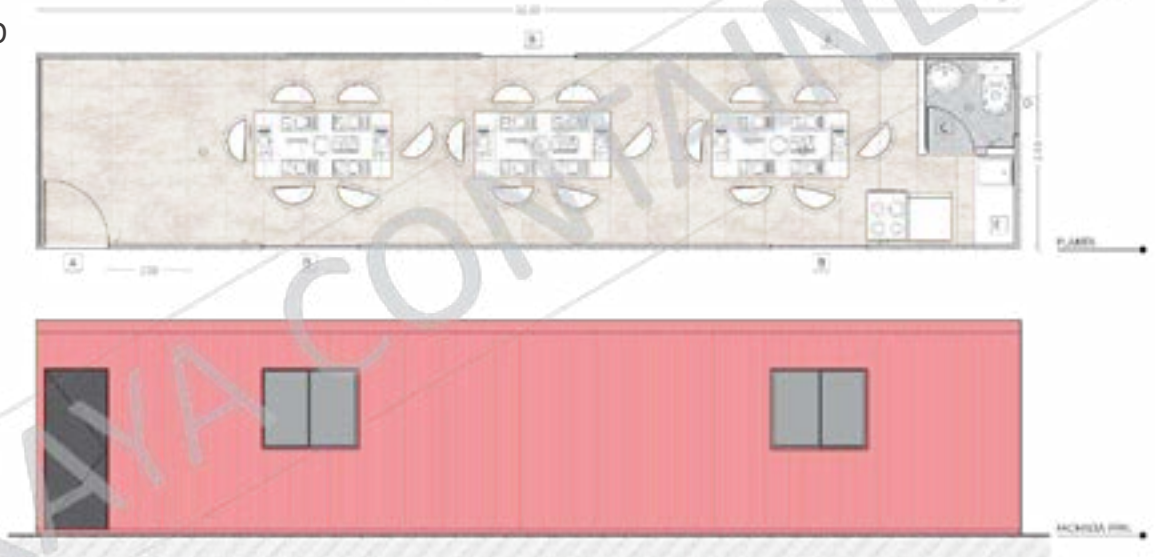


MULPROPÓSITO

A-R CON BAÑO
SOCIAL Y
KITCHENETTE

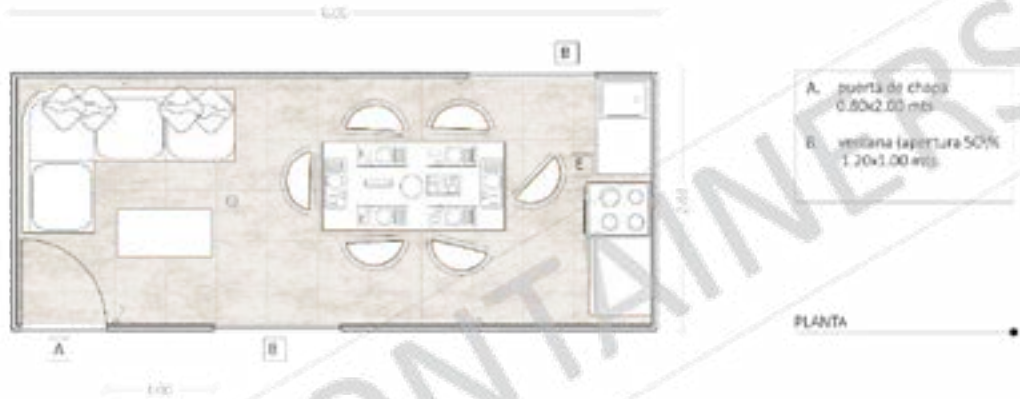
AISLADO Y
REVESTIDO.

A. puerta de chapa 0.80x2.00 mts	C. puerta madera 0.70x2.00 mts
B. ventana apertura 100% 1.25x1.00 mts	D. ventana apertura 50% 0.60x0.40 mts
	E. meseta 1.50x1.20 mts



MULTIPROPÓSITO KITCHENETTE

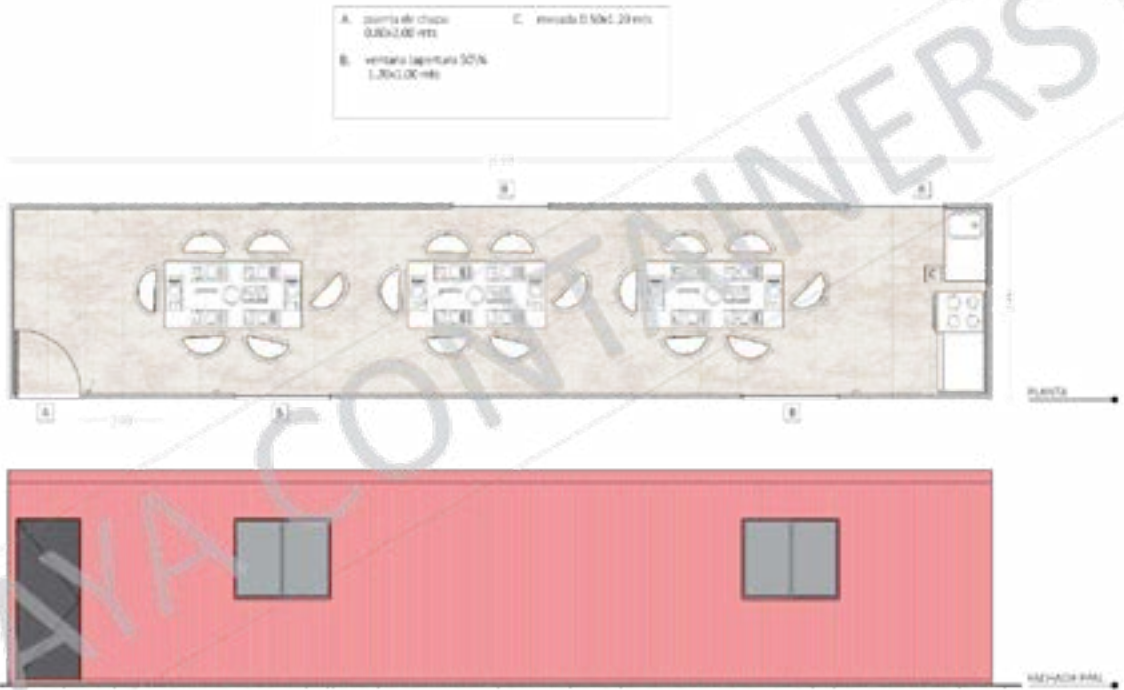
AISLADO Y
REVESTIDO.



MULPROPÓSITO

A-R CON
KITCHENETTE

AISLADO Y
REVESTIDO.



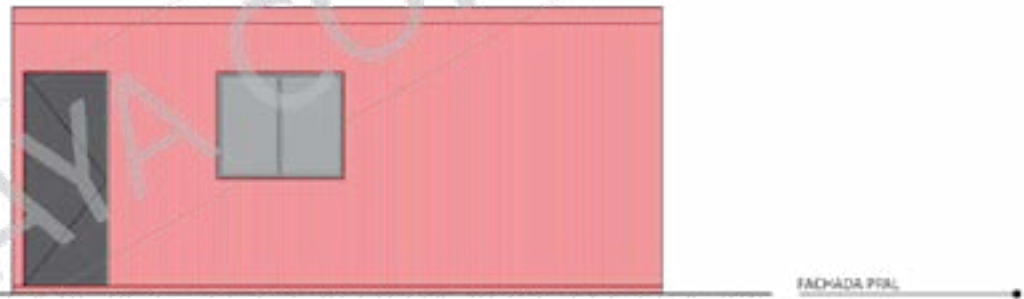
OFICINAS

Las oficinas realizadas en contenedores son una tendencia que de a poco está conquistando los principales países y culturas del mundo, esto se debe principalmente a su bajo costo, diseño moderno, alta calidad y la rapidez que se obtiene en la construcción.

La necesidad de una construcción ágil y el fácil transporte son algunas de las principales ventajas que ofrece la construcción de oficinas usando containers.



OFICINA
MULTIPROPÓSITO
SIN BAÑO
AISLADO Y REVESTIDO.



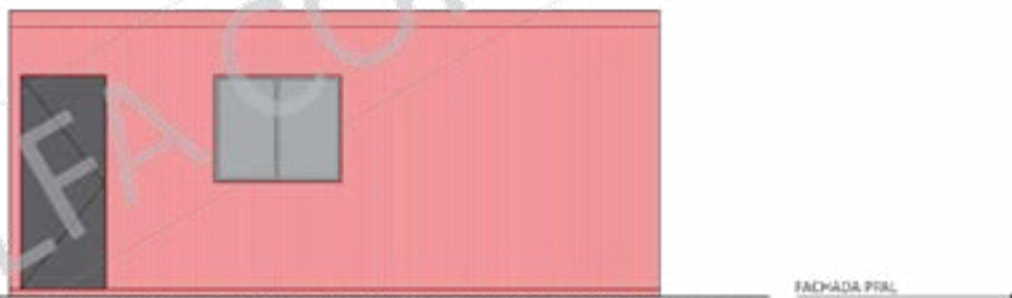
[↑ Volver al índice](#)

OFICINA

MULTIPROPÓSITO

CON BAÑO
SOCIAL

AISLADO Y
REVESTIDO.

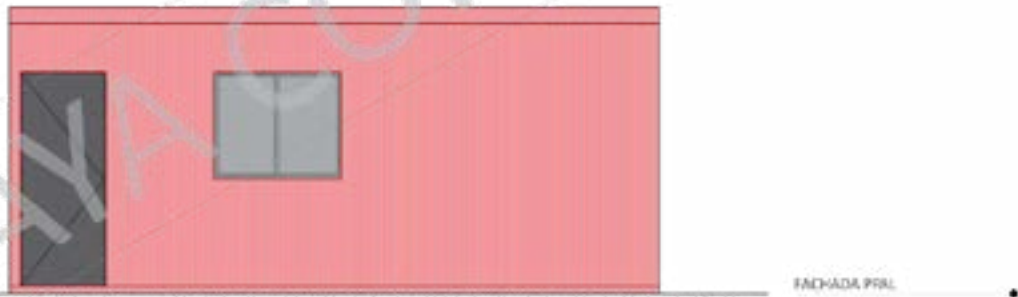


OFICINA

MULTIPROPÓSITO

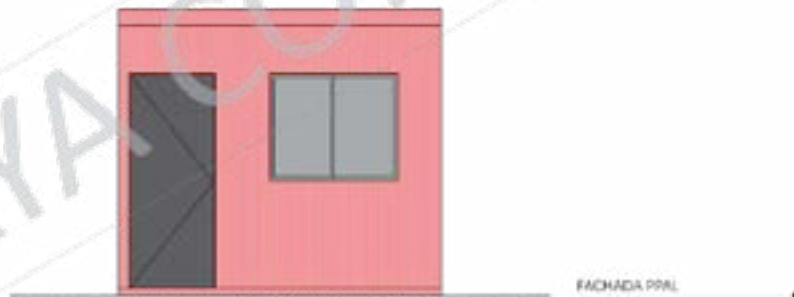
CON BAÑO
COMPLETO

AISLADO Y
REVESTIDO.



OFICINA

AISLADO Y
 REVESTIDO.



VIVIENDAS

Las viviendas en contenedores o mejor dicho, esa arquitectura con contenedores metálicos está al alza. Una forma de construir relativamente barata, rápida y testada desde hace muchos años en diferentes países, así que la casa contenedor es una excelente opción para una vivienda.

Seguridad, agilidad de construcción y estilo único son algunas de las principales ventajas que ofrece una casa construida con un módulo marítimo.



Imagen: Patrick Bradley Architects



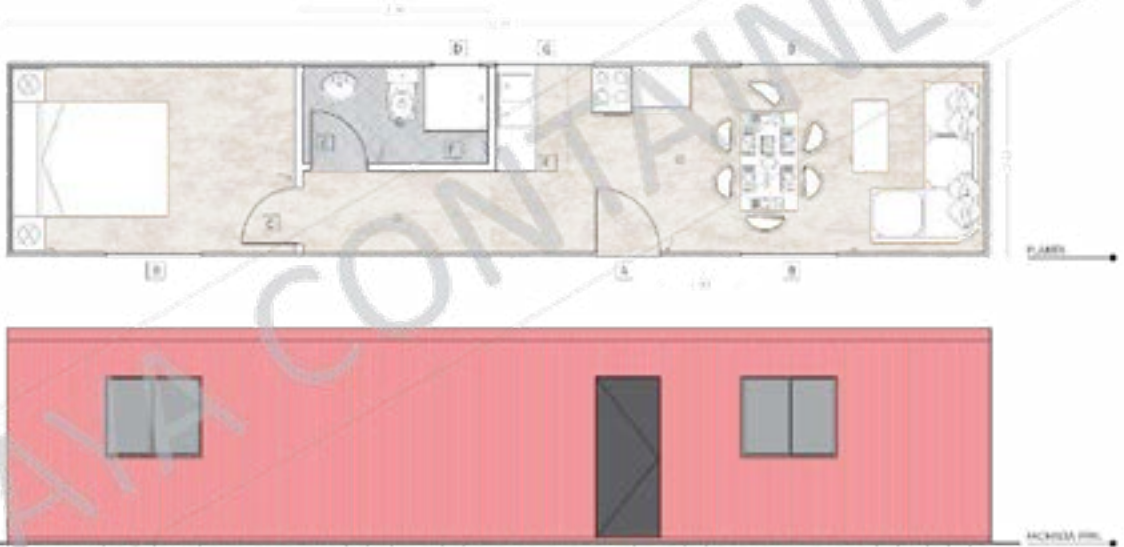
VIVIENDA

1 DORMITORIO

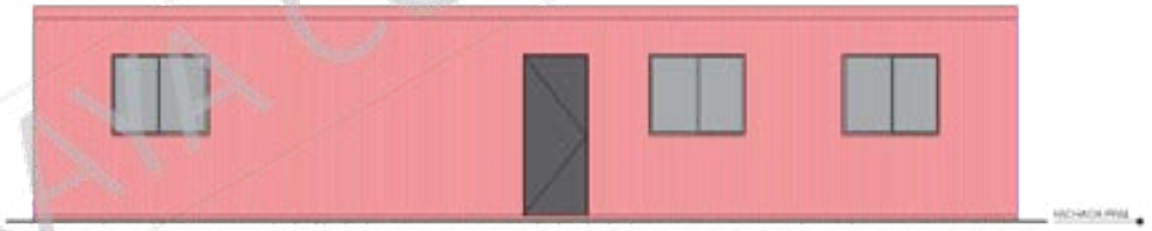
BAÑO Y ESTAR

KITCHENETTE

A. puerta de UPVC 0.80x2.00 mts	D. ventana apertura 50% 2.90x1.40 mts
B. ventana apertura 50% 1.20x1.00 mts	E. mesa 0.50x1.20 mts
C. puerta interior 0.70x2.00 mts	F. provision para calefón
	G. ventana 1.20x0.40 mts



A. puerta de fibra 0.80x2.00 mts	D. ventana apertura 50% 0.40x0.60 mts
B. ventana apertura 50% 1.20x1.00 mts	E. mesado 0.50x1.30 mts
C. puerta de fibra 0.90x2.00 mts	F. gresales para cocina
	G. ventana 1.20x0.60 mts



VIVIENDA

2 DORMITORIOS

BAÑO Y ESTAR

KITCHENETTE

AISLADO Y REVESTIDO.



[↑ Volver al índice](#)

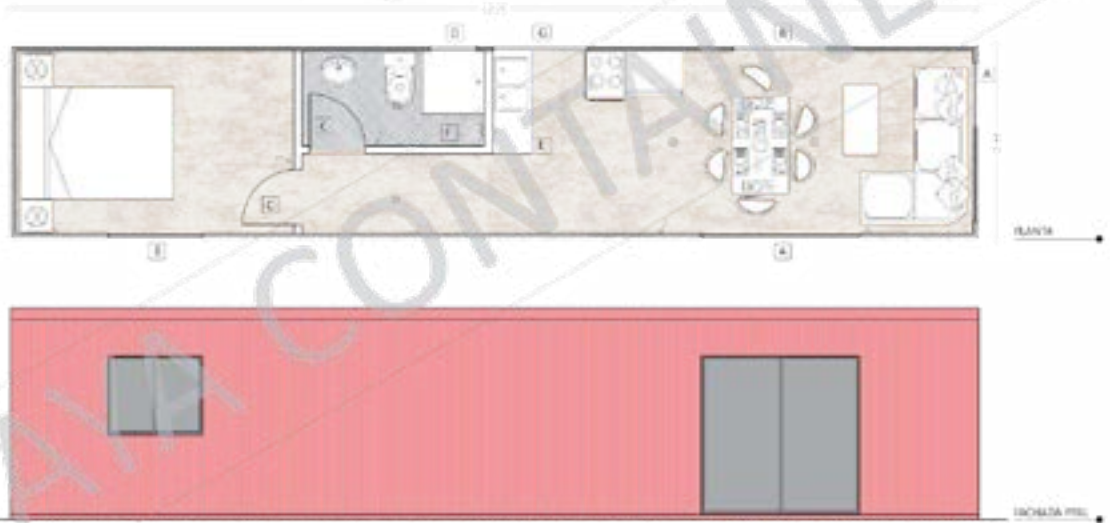
VIVIENDA

1 DORMITORIO

BAÑO Y ESTAR

KITCHENETTE
VARIANTE

A. puerta ventana 2.60x2.30 mts	D. ventana (apertura 100%) 1.50x0.40 mts
B. ventana (apertura 300%) 1.20x1.00 mts	E. módulo cocina 1.20 mts
C. puerta interior 0.70x2.00 mts	F. granelero para cocina
	G. ventana 1.20x0.40 mts



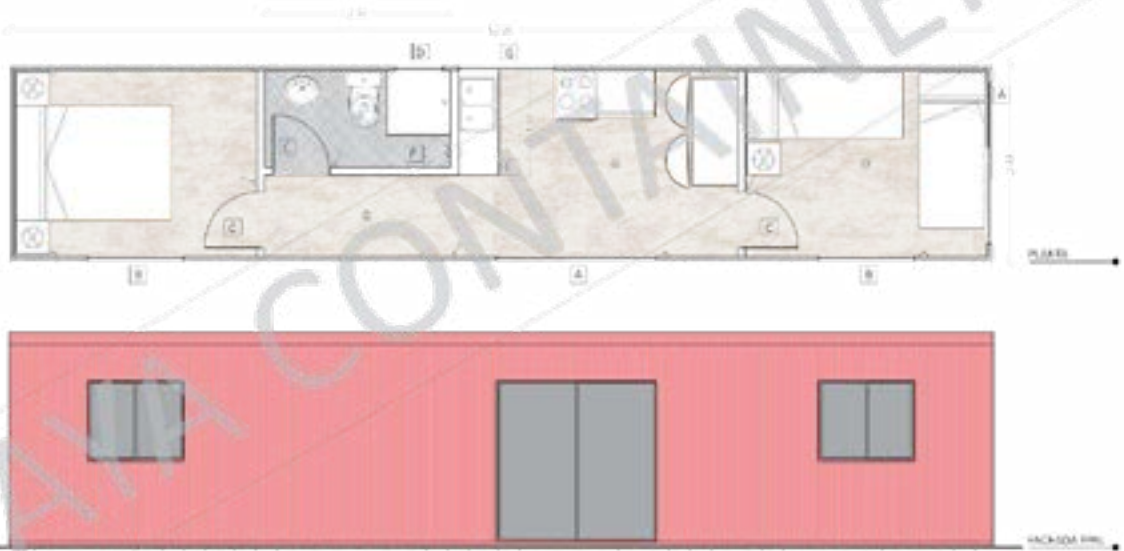
VIVIENDA

2 DORMITORIO

KITCHENETTE
VARIANTE

AISLADO Y
REVESTIDO.

A. puerta ventana 2.00x2.00 mts	D. ventana cobertura 3.30x3.0 0.60x4.40 mts
B. ventana cobertura 100% 1.20x1.00 mts	E. mesada 0.50x2.20 mts
C. puerta interior 0.70x2.00 mts	F. proveedor para calefón
	H. ventana 1.20x2.40 mts



[↑ Volver al índice](#)

SS.HH Y DUCHAS

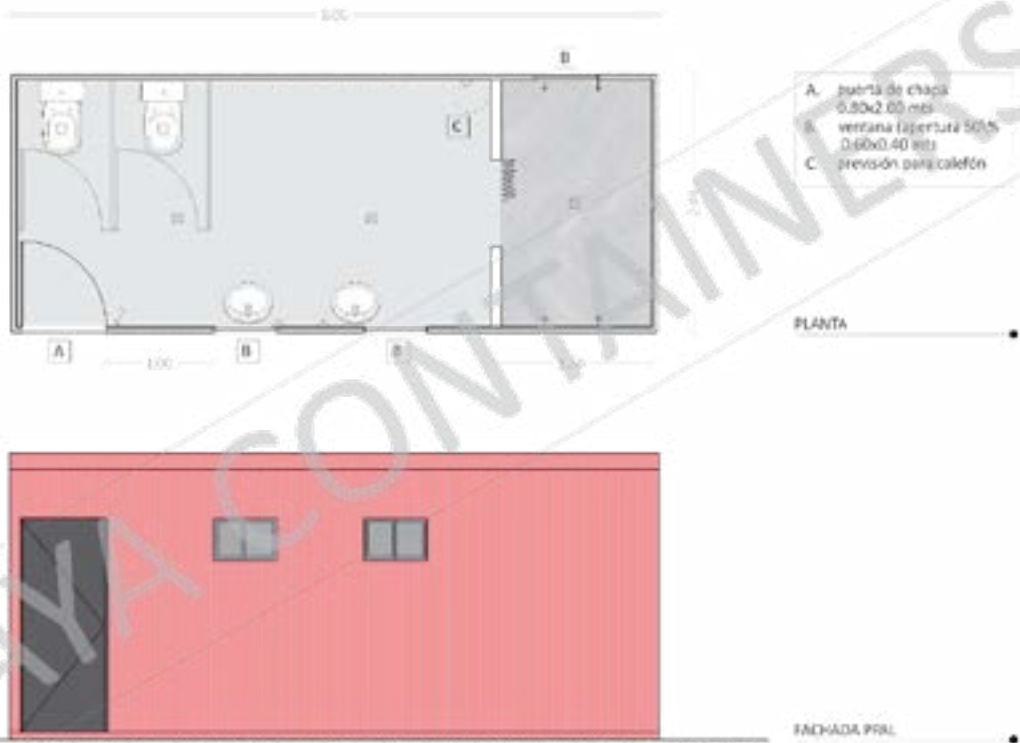
La construcción SS.HH y Duchas con contenedores es limpia y con materiales que no agreden al ambiente, posee fácil y ágil instalación y transporte.

El contenedor SS.HH y Duchas es una solución muy versátil, ecológicamente correcta y financieramente ventajosa para empresas, industrias y construcción civil.



SS.HH Y DUCHAS

SIN A-R (4DUCHAS
- 2IP- 2 LO)



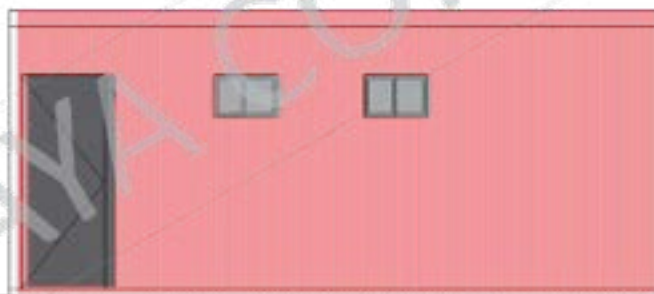
SS.HH Y DUCHAS

(4DUCHAS - 2IP- 2
LO)

AISLADO Y
REVESTIDO.

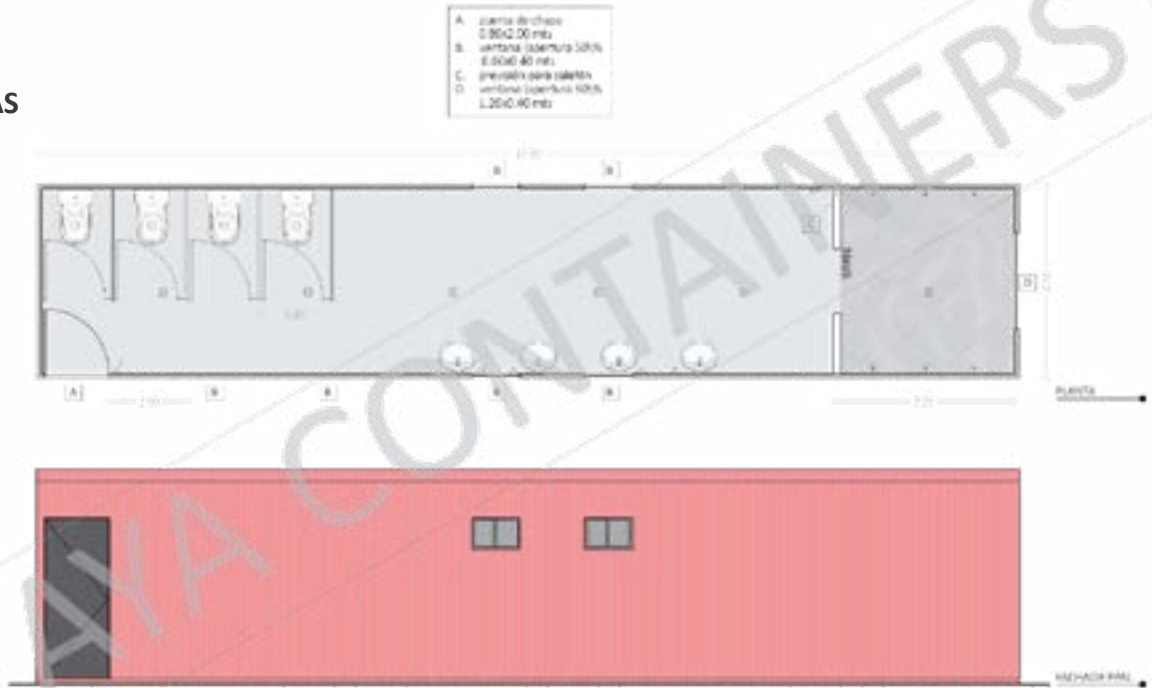


- A. puerta de chapa
0.80x2.00 mts
- B. ventana (apertura 50%)
0.60x0.40 mts
- C. presión para calefón



SS.HH Y DUCHAS

SIN A-R (6
DUCHAS
- 4IP- 4 LO)

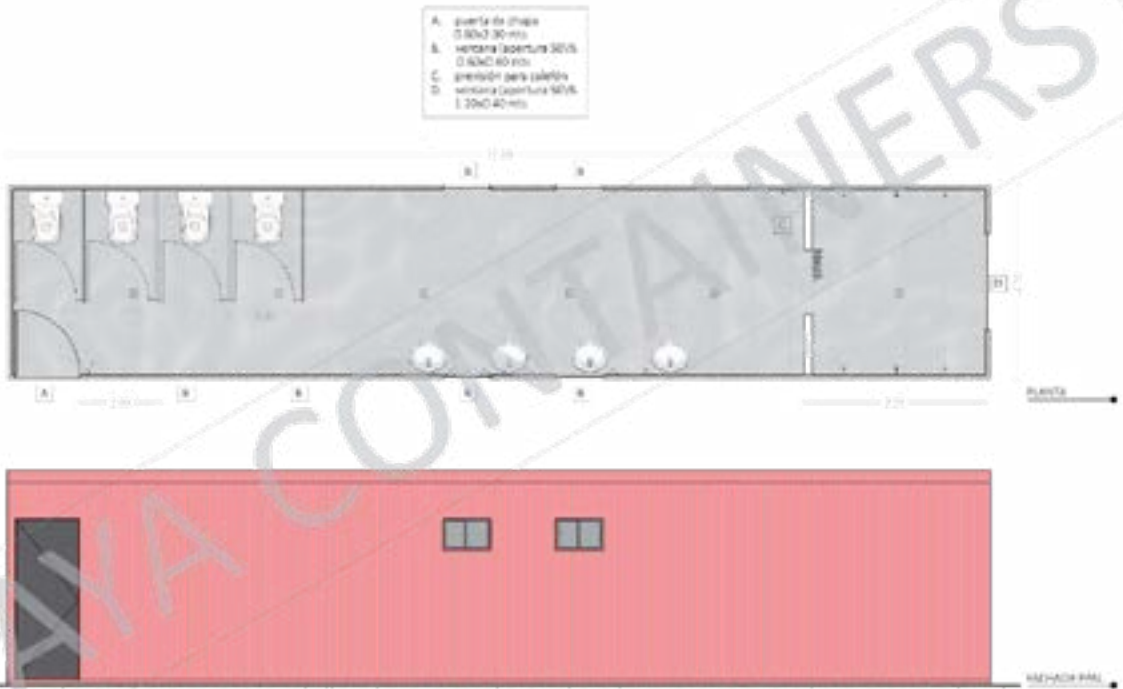


[↑ Volver al índice](#)

SS.HH Y DUCHAS

(6 DUCHAS - 4 IP-
4 LO)

AISLADO Y
REVESTIDO.



SS.HH Y DUCHAS

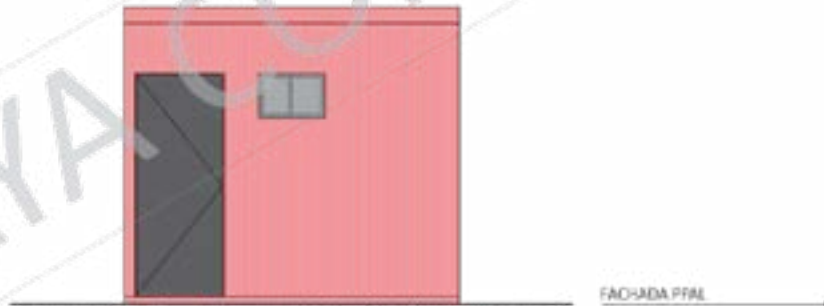
(1IP- 1LO - 2
DUCHAS)

AISLADO Y
REVESTIDO.



- A. puerta de chapa
0.80x2.00 mts
- B. ventana (apertura 50%)
1.20x1.00 mts
- C. provision para cañón

PLANTA




FACHADA PRM



Somos especialistas en la venta de contenedores marítimos.

Con base en Miami E.E.U.U y presencia en varios países de América Latina, Kaya Containers se dedica a la venta de contenedores marítimos de 20 y 40 pies, dry y reefer, ofreciendo a todo el territorio de Colombia productos 100% legales.

Solicite una cotización sin compromiso.



Garantice la compra de contenedores en
excelentes condiciones y a los
mejores precios del mercado.

Solicitar cotización ahora

Al solicitar una cotización, usted **no estará asumiendo ningún
compromiso con Kaya Containers.*